



**Общество с ограниченной ответственностью
«НАУЧНО-ПРОМЫШЛЕННАЯ ГРУППА «ЭНЕРГИЯ ПРАЙМ»**



**ТЕХНИЧЕСКИЙ ПАСПОРТ
АВТОМОБИЛЬНОЙ ДОРОГИ ОБЩЕГО ПОЛЬЗОВАНИЯ МЕСТНОГО ЗНАЧЕНИЯ
ДОРОГА БЕЗ НАЗВАНИЯ (УЧАСТОК 1)**

**ДЕРЕВНИ НОВОПЯТНИЦКОЕ МУНИЦИПАЛЬНОГО ОБРАЗОВАНИЯ «БОЛЬШЕЛУЦКОЕ СЕЛЬСКОЕ ПОСЕЛЕНИЕ»
МУНИЦИПАЛЬНОГО ОБРАЗОВАНИЯ «КИНГИСЕПСКИЙ МУНИЦИПАЛЬНЫЙ РАЙОН» ЛЕНИНГРАДСКОЙ ОБЛАСТИ**

ЗАКАЗЧИК:

Глава администрации

Г.В. Зуйкова

РАЗРАБОТЧИК:

Генеральный директор
ООО «НПГ «ЭНЕРГИЯ ПРАЙМ»

В.Н. Ватлин

г. Санкт-Петербург,
2020 год

Оглавление

1. ВВЕДЕНИЕ.....	3
2. СХЕМА АВТОМОБИЛЬНОЙ ДОРОГИ.....	4
3. ОБЩИЕ ДАННЫЕ ОБ АВТОМОБИЛЬНОЙ ДОРОГЕ.....	5
4. ЭКОНОМИЧЕСКАЯ ХАРАКТЕРИСТИКА.....	6
5. ТЕХНИЧЕСКАЯ ХАРАКТЕРИСТИКА.....	6
6. ДЕНЕЖНЫЕ ЗАТРАТЫ И ОБЪЕМЫ ВЫПОЛНЕННЫХ РАБОТ.....	12
ЛИНЕЙНЫЙ ГРАФИК.....	13
УСЛОВНЫЕ ОБОЗНАЧЕНИЯ.....	16
Приложение 1. Карточка на трубу.....	18
Приложение 2. Ведомость наличия и технического состояния труб.....	19
Приложение 3. Ведомость наличия и технического состояния дорожных знаков.....	20
Приложение 4. Ведомость наличия и технического состояния съездов (въездов).....	21
Приложение 5. Сводная ведомость наличия автомобильных дорог и сооружений на них.....	22

1. ВВЕДЕНИЕ

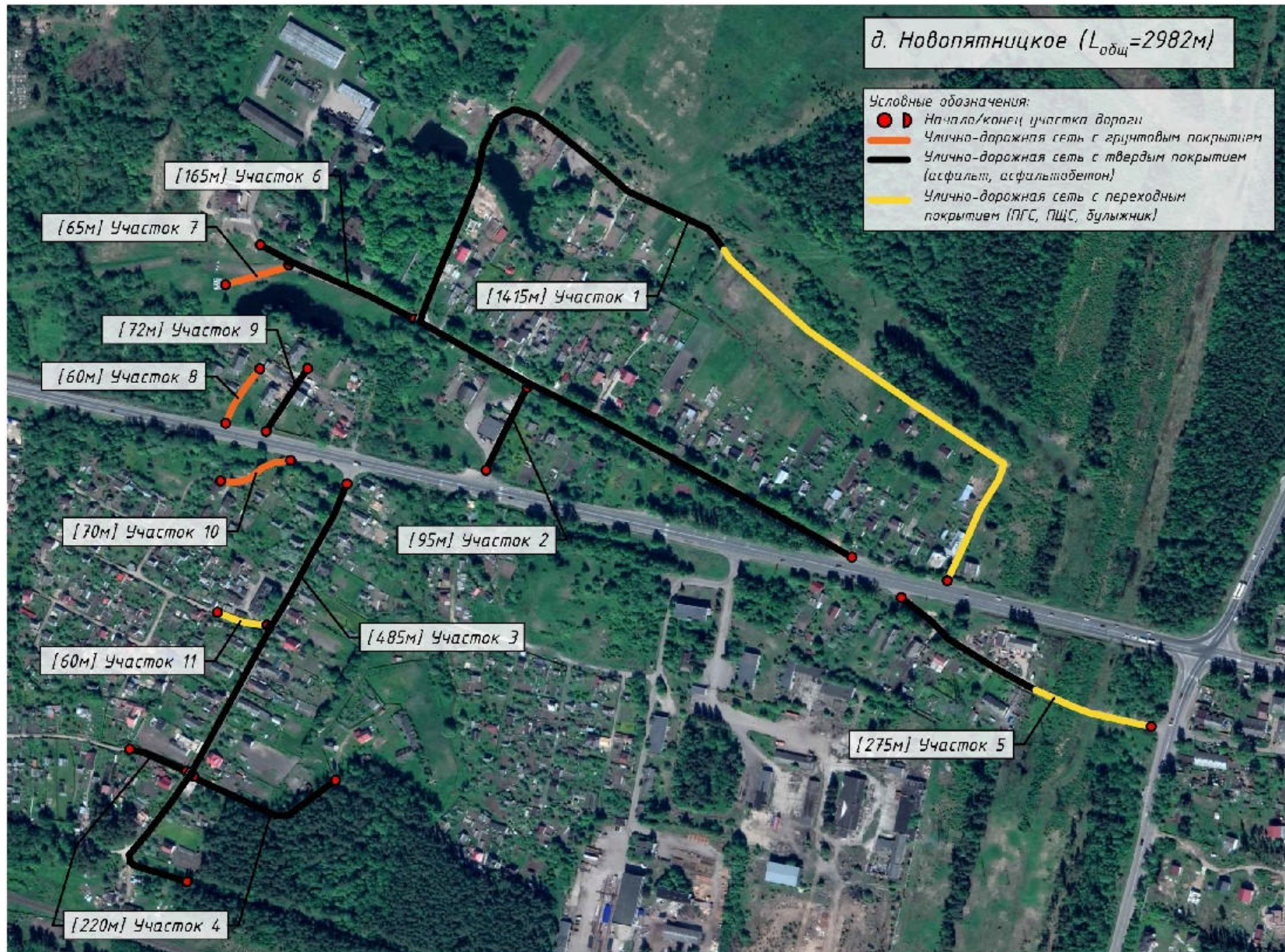
Технический паспорт автомобильной дороги, находящейся в д. Новопятницкое, расположенной на территории муниципального образования «Большелуцкое сельское поселение» муниципального образования «Кингисеппский муниципальный район» Ленинградской области выполнен ООО «НПГ «ЭНЕРГИЯ ПРАЙМ» на основании муниципального контракта.

Паспорт разработан по материалам обследований, проведенных специалистами ООО «НПГ «ЭНЕРГИЯ ПРАЙМ» в 2020 году.

Паспорт разработан в соответствии с требованиями ВСН 1-83 «Типовая инструкция по техническому учету и паспортизации автомобильных дорог общего пользования», а также на основе данных документальных исследований и информации, собранной непосредственно на дорожно-уличной сети в процессе полевых обследований и изысканий с использованием сведений об элементах дорог, содержащихся в документации заказчика.

При проведении работ применялись сертифицированные и аттестованные приборы, инструменты и средства измерений, включенные в государственный реестр средств измерений. В паспорте не приводятся некоторые ведомости (ведомость наличия и технического состояния тоннелей, паромных переправ, подпорных стен, транспортных развязок и т.д.), так как данные элементы на обследуемых автомобильных дорогах отсутствуют и их появление не предусматривается.

2. СХЕМА АВТОМОБИЛЬНОЙ ДОРОГИ



3. ОБЩИЕ ДАННЫЕ ОБ АВТОМОБИЛЬНОЙ ДОРОГЕ

3.1. **Наименование автомобильной дороги:** д. Новопятницкое, участок 1

3.2. **Участок дороги:** от км 0 + 000 до км 1 + 415

3.3. **Протяженность дороги (участка):** 1,415

Начало дороги (участка) км+	Конец дороги (участка) км+	Общая протяженность, км			В том числе участков		
		Дороги (участка)	Подъездов (обходов)	Дороги вместе с подъездами (обходами)	Обслуживаемых дорожной организацией	Находящихся в ведении городов	Совмещенных
1	2	3	4	5	6	7	8
0,000	1,415	1,415	–	1,415	–	1,415	–

3.4. **Наименование подъездов (обходов) и их протяженность**

Наименование подъезда (обхода)	Место примыкания подъездов (начало обхода), км+	Протяженность, км
1	2	3
–	–	–

3.5. **Категория дороги (участка), подъездов**

Наименование дороги (участка) или подъезда	Начало, км+	Конец, км+	Категория дороги (участка) или подъезда
1	2	3	4
д. Новопятницкое, участок 1	0,000	1,415	V

3.6. **Краткая историческая справка**

Свое название поселение получило от деревни Большой Луцк, расположенной на правом берегу реки Луга. В прошлом она являлась центром поселения, но с возникновением посёлка Кингисеппский в 1974 году деревня потеряла этот статус. Традиционным занятием местных жителей издавна являлось земледелие. В начале XVIII века здесь была основана стекольная промышленность. В деревне Жабино были построены стекольные заводы. Пески, находящиеся на береговой линии, служили сырьём для производства стекла, а обширные леса обеспечивали заводы топливом. Здесь выпускали стаканы, кружки, оконное стекло. Заводы принадлежали А. Меншикову. В начале 1920-х годов в составе Горской волости Кингисеппского уезда был образован Большелуцкий сельсовет. В августе 1927 года Большелуцкий сельсовет вошёл в состав Кингисеппского района Ленинградской области. По данным 1936 года центром Большелуцкого сельсовета являлась деревня Александровская Горка. По данным 1990 года центр Большелуцкого сельсовета перенесён в посёлок Кингисеппский.

18 января 1994 года постановлением главы администрации Ленинградской области № 10 «Об изменениях административно-территориального устройства районов Ленинградской области» Большелуцкий сельсовет, также, как и все другие сельсоветы области, преобразован в Большелуцкую волость, в её состав вошёл бывший Кошкинский сельсовет.

1 января 2006 года в соответствии с областным законом № 81-оз от 28 октября 2004 года «Об установлении границ и наделении соответствующим статусом муниципального образования Кингисеппский муниципальный район и муниципальных образований в его составе» образовано Большелуцкое сельское поселение, в его состав вошла территория бывшей Большелуцкой волости за исключением населённых пунктов Ореховая Горка, Поповка, Порхово.

3.7. **Первичные организации, обслуживающие автомобильную дорогу**

Год	Наименование первичной организации	Местоположение первичной дорожной организации	Наименование населенного пункта, в котором расположена дорожная организация	Обслуживаемый участок			подъезды		Итого протяженность обслуживаемого участка дороги и подъездов, км
				Начало, км+	Конец, км+	Протяженность, км	Число	Протяженность, км	
1	2	3	4	5	6	7	8	9	10
–	–	–	–	–	–	–	–	–	–

* - обслуживание дорог осуществляется на основании договоров, заключаемых с организациями и индивидуальными предпринимателями.

3.8. **Таблица основных расстояний (в целых километрах)**

Километраж от начала дороги	Протяженность участков, находящихся в ведении городов	Наименование населенных пунктов										
			4	5	6	7	8	9	10	11	12	13
1	2	3	4	5	6	7	8	9	10	11	12	13
0	1,415	д. Новопятницкое	–	–	–	–	–	–	–	–	–	–

3.9. **Таблица основных расстояний до начала и конца населенных пунктов, примыканий и пересечений с основной дорогой**

Километраж от начала дороги	Объекты		
	Наименование населенного пункта или автомобильной дороги	Тип населенного пункта или автомобильной дороги	Примечание
0,345	Съезд	Автомобильная дорога общего пользования местного значения	Примыкание слева
0,470	Съезд	Автомобильная дорога общего пользования местного значения	Примыкание слева

4. ЭКОНОМИЧЕСКАЯ ХАРАКТЕРИСТИКА

4.1. Экономическое и административное значение дороги:

Административное значение – местное.

4.2. Характеристика движения, его сезонность и перспективы роста:

Движение круглогодичное. Увеличение интенсивности движения по данной дороге не предполагается, т.к. основное назначение - подъезд к индивидуальным жилым строениям.

4.3. Интенсивность движения по данным учета

Километры	Номера учетных пунктов	Среднесуточная интенсивность движения авт./сутки							
		2020 г.	2021 г.	2022 г.	2023 г.	2024 г.	2025 г.	2026 г.	2027 г.
1	2	3	4	5	6	7	8	9	10
0	-	< 200	-	-	-	-	-	-	-

5. ТЕХНИЧЕСКАЯ ХАРАКТЕРИСТИКА

5.1. Топографические условия района проложения автомобильной дороги.

Автомобильная дорога проходит по пересеченной местности.

5.2. Ширина земляного полотна

На 1 января	Протяженность (км) при ширине (м)					
	Меньше 8,0	от 8,0 до 9,9	от 10,0 до 11,9	от 12,0 до 14,9	от 15,0 до 27,4	27,5 и более
1	2	3	4	5	6	7
2020 г.	1,415	-	-	-	-	-
2021 г.						
2022 г.						
2023 г.						
2024 г.						
2025 г.						
2026 г.						
2027 г.						
2028 г.						
2029 г.						

5.3. Характеристика проезжей части

5.3.1. Ширина проезжей части

На 1 января	Протяженность (км) при ширине (м)									
	до 4	от 4,1 до 4,4	от 4,5 до 5,9	от 6,0 до 6,5	от 6,6 до 6,9	от 7,0 до 7,4	от 7,5 до 8,4	от 8,5 до 11,0	от 11,0 до 14,0	от 14,1
2020 г.	0,480	0,465	0,470	-	-	-	-	-	-	-
2021 г.										
2022 г.										
2023 г.										

На 1 января	Протяженность (км) при ширине (м)									
	до 4	от 4,1 до 4,4	от 4,5 до 5,9	от 6,0 до 6,5	от 6,6 до 6,9	от 7,0 до 7,4	от 7,5 до 8,4	от 8,5 до 11,0	от 11,0 до 14,0	от 14,1
2024 г.										
2025 г.										
2026 г.										
2027 г.										
2028 г.										
2029 г.										

5.3.2. Протяженность покрытий

Типы покрытий	Протяженность (км) на 1 января									
	2020 г.	2021 г.	2022 г.	2023 г.	2024 г.	2025 г.	2026 г.	2027 г.	2028 г.	2029 г.
1. Усовершенствованные	0,950									
Цементобетонные	-									
Асфальтобетонные, в том числе:	-									
горячие	0,950									
теплые	-									
холодные	-									
Щебеночные и гравийные, обработанные органическими вяжущими	-									
Мостовые из мозаики и брусчатки	-									
Прочие, в том числе :	-									
2. Переходные	0,465									
Щебеночные	0,465									
Гравийные	-									
Покрытия из грунтов и местных каменных материалов, обработанных вяжущими	-									
Мостовые из булыжного и колотого камня	-									
Прочие, в том числе:	-									
3. Низшие	-									
Грунтовые, укрепленные или улучшенные различными местными материалами	-									
Грунтовые профилированные	-									
Грунтовые естественные	-									
Прочие	-									

5.4. Характеристика профиля и трассы, радиусы кривых и уклоны, не отвечающие требованиям СНиПов для данной категории дорог

На 1 января	Число кривых с радиусом менее допустимого, шт.	Суммарная длина кривых с радиусами менее допустимых, км	Число участков с уклонами, превышающими допустимые, шт.	Длина участков с уклонами, превышающими допустимые, км
2020 г.	0	0,000	0	0,000
2021 г.				
2022 г.				
2023 г.				
2024 г.				
2025 г.				
2026 г.				
2027 г.				
2028 г.				
2029 г.				

5.5. Протяженность участков повышенной трудности содержания

Характер участков	Протяженность (км) на 1 января									
	2020 г.	2021 г.	2022 г.	2023 г.	2024 г.	2025 г.	2026 г.	2027 г.	2028 г.	2029 г.
Оползневые	0,000									
Загрязняемые	0,000									
Вечномерзлые	0,000									

5.6. Дорожные инженерные устройства и обстановка дорог

Наименование	Наличие на 1 января									
	2020 г.	2021 г.	2022 г.	2023 г.	2024 г.	2025 г.	2026 г.	2027 г.	2028 г.	2029 г.
Автопавильоны капитального типа, шт.	0									
Площадка отдыха, шт.	0									
Площадки для стоянок и остановок автомобиля, шт.	0									
Освещение дорог, км	0,850									
Линии технологической связи, км	0,850									
В том числе:										
кабельные	0,000									
воздушные	0,850									
Автобусные остановки, шт.	0									
Переходно-скоростные полосы, шт.	0									
Ограждения, км	0,000									
Сигнальные столбики, шт.	0									
Дорожные знаки, шт.	0									
В том числе:										
предупреждающие	0									
приоритета	1									
запрещающие	0									
предписывающие	0									
информационно-указательные	0									

Наименование	Наличие на 1 января									
	2020 г.	2021 г.	2022 г.	2023 г.	2024 г.	2025 г.	2026 г.	2027 г.	2028 г.	2029 г.
сервиса	0									
дополнительной информации	0									

5.7. Предприятия автотранспортной службы

5.7.1. Автостанции, автовокзалы

Местоположение, км+	Наименование предприятия и населенного пункта	Мощность (количество пассажиров)	Ведомственная принадлежность	Наличие (шт.) на 1 января									
				2020 г.	2021 г.	2022 г.	2023 г.	2024 г.	2025 г.	2026 г.	2027 г.	2028 г.	2029 г.
1	2	3	4	5	6	7	8	9	10	11	12	13	14
				-									

5.7.2. Перецепные, контрольно-диспетчерские пункты, посты ГАИ

Местоположение, км+	Наименование предприятия и населенного пункта	Ведомственная принадлежность	Наличие (шт.) на 1 января									
			2020 г.	2021 г.	2022 г.	2023 г.	2024 г.	2025 г.	2026 г.	2027 г.	2028 г.	2029 г.
1	2	3	4	5	6	7	8	9	10	11	12	13
			-									

5.7.3. Гостиницы, мотели, кемпинги

Местоположение, км+	Наименование предприятия и населенного пункта	Мощность (количество мест)	Ведомственная принадлежность	Наличие (шт.) на 1 января									
				2020 г.	2021 г.	2022 г.	2023 г.	2024 г.	2025 г.	2026 г.	2027 г.	2028 г.	2029 г.
1	2	3	4	5	6	7	8	9	10	11	12	13	14
				-									

ТЕХНИЧЕСКИЙ ПАСПОРТ АВТОМОБИЛЬНОЙ ДОРОГИ ОБЩЕГО ПОЛЬЗОВАНИЯ МЕСТНОГО ЗНАЧЕНИЯ

Участок 1 д. Новопятницкое муниципального образования «Большелуцкое сельское поселение» муниципального образования «Кингисеппский муниципальный район» Ленинградской области

5.7.4. Станции технического обслуживания

Местоположение, км+	Наименование предприятия и населенного пункта	Мощность (количество постов)	Ведомственная принадлежность	Наличие (шт.) на 1 января									
				2020 г.	2021 г.	2022 г.	2023 г.	2024 г.	2025 г.	2026 г.	2027 г.	2028 г.	2029 г.
1	2	3	4	5	6	7	8	9	10	11	12	13	14
				-									

5.7.5. Автозаправочные станции

Местоположение, км+	Наименование предприятия и населенного пункта	Мощность (заправок в сутки)	Ведомственная принадлежность	Наличие (шт.) на 1 января									
				2020 г.	2021 г.	2022 г.	2023 г.	2024 г.	2025 г.	2026 г.	2027 г.	2028 г.	2029 г.
1	2	3	4	5	6	7	8	9	10	11	12	13	14
				-									

5.7.6. Моечные пункты

Местоположение, км+	Наименование предприятия и населенного пункта	Мощность (количество пассажиров)	Ведомственная принадлежность	Наличие (шт.) на 1 января									
				2020 г.	2021 г.	2022 г.	2023 г.	2024 г.	2025 г.	2026 г.	2027 г.	2028 г.	2029 г.
1	2	3	4	5	6	7	8	9	10	11	12	13	14
				-									

5.7.7. Отдельно стоящие общественные туалеты

Местоположение, км+	Наименование предприятия и населенного пункта	Мощность (число очков)	Ведомственная принадлежность	Наличие (шт.) на 1 января									
				2020 г.	2021 г.	2022 г.	2023 г.	2024 г.	2025 г.	2026 г.	2027 г.	2028 г.	2029 г.
1	2	3	4	5	6	7	8	9	10	11	12	13	14
				-									

* - Заполняется только на туалеты капитального типа с водопроводом, канализацией, электроосвещением.

5.7.8. Пункты питания (рестораны, кафе, столовые)

Местоположение, км+	Наименование предприятия и населенного пункта	Мощность (число посадочных мест)	Ведомственная принадлежность	Наличие (шт.) на 1 января									
				2020 г.	2021 г.	2022 г.	2023 г.	2024 г.	2025 г.	2026 г.	2027 г.	2028 г.	2029 г.
1	2	3	4	5	6	7	8	9	10	11	12	13	14
				-									

5.7.9. Пункты первой медицинской помощи, почта, телеграф, телефон

Местоположение, км+	Наименование предприятия и населенного пункта	Ведомственная принадлежность	Наличие (шт.) на 1 января										
			2020 г.	2021 г.	2022 г.	2023 г.	2024 г.	2025 г.	2026 г.	2027 г.	2028 г.	2029 г.	
1	2	3	4	5	6	7	8	9	10	11	12	13	
			-										

ПРИМЕЧАНИЯ:

1. В таблицы 5.7.1 – 5.7.9 включаются объекты, эксплуатируемые на дату составления паспорта;
2. При выбытии (ликвидации) предприятий (объектов), учитываемых в таблицах 5.7.1 – 5.7.9, они вычеркиваются красной тушью с пометкой о годе их выбытия (ликвидации);
3. В графе «Дата ввода в эксплуатацию», указанных таблиц, отражается дата ввода в эксплуатацию объектов, включаемых в эти таблицы при ежегодном уточнении паспортных данных (осуществляемо в исполнение пункта 2.9 Типовой инструкции);
4. В таблицах 5.7.6 – 5.7.7 указываются только отдельно стоящие объекты, не входящие в комплексы предприятий автосервиса (автостанций, станций технического обслуживания, пунктов общественного питания и т.п.);
5. В таблице 5.7.7 учитывается только общественные туалеты капитального типа с водопроводом, канализацией и электрооснабжением;
6. Таблица 5.7.9 заполняется только для дорог общегосударственного и республиканского значений.

ТЕХНИЧЕСКИЙ ПАСПОРТ АВТОМОБИЛЬНОЙ ДОРОГИ ОБЩЕГО ПОЛЬЗОВАНИЯ МЕСТНОГО ЗНАЧЕНИЯ

Участок 1 д. Новопятницкое муниципального образования «Большелуцкое сельское поселение» муниципального образования «Кингисеппский муниципальный район» Ленинградской области

58. Характеристика дороги по снегозаносимости

На 1 января	Протяженность заносимых участков, км			Наличие и протяженность снегозащитных элементов, км												
				Лесопосадок				Постоянных заборов		Щитов		Плетней и прочих		Всего обеспечено защитой		
	Всего	В том числе		Всего		В том числе работающих		слева	справа	шт.	Линий защиты		слева	справа	слева	справа
		слева	справа	слева	справа	слева	справа									
1	2	3	4	5	6	7	8	9	10	11	12	13	14	15	16	17
2020 г.	-	-	-	-	-	-	-	-	-	-	-	-	-	-	-	-
2021 г.																
2022 г.																
2023 г.																
2024 г.																
2025 г.																
2026 г.																
2027 г.																
2028 г.																
2029 г.																

59. Служебные, производственные и жилые здания

На 1 января	Служебные		Жилые		Производственные							
					Мастерские		Гаражи		Склады		Прочие	
	Число, шт.	Полезная площадь, м²	Число, шт.	Число квартир, шт.	Число зданий, шт.	Число станкомест	Число зданий, шт.	Число машиномест	Число зданий, шт.	Полезная площадь, м²	Число зданий, шт.	Полезная площадь, м²
1	2	3	4	5	6	7	8	9	10	11	12	13
2020 г.	-	-	-	-	-	-	-	-	-	-	-	-
2021 г.												
2022 г.												
2023 г.												
2024 г.												
2025 г.												
2026 г.												
2027 г.												
2028 г.												
2029 г.												

ТЕХНИЧЕСКИЙ ПАСПОРТ АВТОМОБИЛЬНОЙ ДОРОГИ ОБЩЕГО ПОЛЬЗОВАНИЯ МЕСТНОГО ЗНАЧЕНИЯ

Участок 1 д. Новопятницкое муниципального образования «Большелуцкое сельское поселение» муниципального образования «Кингисеппский муниципальный район» Ленинградской области

5.10. Искусственные сооружения

5.10.1. Сводная ведомость наличия мостов (путепроводов)

Виды сооружений	Материалы сооружений	Длина , м	Наличие (шт.) на 1 января										
			2020 г.	2021 г.	2022 г.	2023 г.	2024 г.	2025 г.	2026 г.	2027 г.	2028 г.	2029 г.	
1	2	3	4	5	6	7	8	9	10	11	12	13	
Мосты	Металлические и сталежелезобетонные	До 25	-										
		25 – 100	-										
		Более 100	-										
		ИТОГО:	-										
	Железобетонные	До 25	-										
		25 – 100	-										
		Более 100	-										
		ИТОГО:	-										
	Бетонные и каменные	До 25	-										
		25 – 100	-										
		Более 100	-										
		ИТОГО:	-										
	Разнородные по материалам	До 25	-										
		25 – 100	-										
		Более 100	-										
		ИТОГО:	-										
	Деревянные	До 25	-										
		25 – 100	-										
		Более 100	-										
		ИТОГО:	-										
	Наплавные	До 25	-										
		25 – 100	-										
		Более 100	-										
		ИТОГО:	-										
Путепроводы	Металлические и сталежелезобетонные	До 25	-										
		25 – 100	-										
		Более 100	-										
		ИТОГО:	-										
	Железобетонные	До 25	-										
		25 – 100	-										
		Более 100	-										
		ИТОГО:	-										
		ВСЕГО	-										

ТЕХНИЧЕСКИЙ ПАСПОРТ АВТОМОБИЛЬНОЙ ДОРОГИ ОБЩЕГО ПОЛЬЗОВАНИЯ МЕСТНОГО ЗНАЧЕНИЯ

Участок 1 д. Новопятницкое муниципального образования «Большелуцкое сельское поселение» муниципального образования «Кингисеппский муниципальный район» Ленинградской области

5.10.2. Сводная ведомость наличия тоннелей, галерей и пешеходных переходов

Виды сооружений	Наличие (шт./м) на 1 января									
	2020 г.	2021 г.	2022 г.	2023 г.	2024 г.	2025 г.	2026 г.	2027 г.	2028 г.	2029 г.
Тоннели	-									
Галереи	-									
Пешеходные переходы, всего	-									
В том числе:										
наземные	-									
подземные	-									

5.10.3. Сводная ведомость наличия труб

Виды сооружений	Наличие (шт./м) на 1 января									
	2020 г.	2021 г.	2022 г.	2023 г.	2024 г.	2025 г.	2026 г.	2027 г.	2028 г.	2029 г.
Металлические	-									
Железобетонные	1									
Бетонные	-									
Каменные	-									
Деревянные	-									
Итого	-									

5.10.4. Сводная ведомость наличия гармонных перегра

Виды сооружений	Наличие (шт./м рабочего хода) на 1 января									
	2020 г.	2021 г.	2022 г.	2023 г.	2024 г.	2025 г.	2026 г.	2027 г.	2028 г.	2029 г.
Самозодные	-									
Буксирные	-									
Канатные	-									
Навесные	-									
Итого	-									

5.10.5. Сводная ведомость наличия подпорных стен

Материалы сооружений	Наличие (шт./м) на 1 января									
	2020 г.	2021 г.	2022 г.	2023 г.	2024 г.	2025 г.	2026 г.	2027 г.	2028 г.	2029 г.
Железобетонные и бетонные	-									
Каменные	-									
Деревянные	-									
Итого	-									

5.10.6. Сводная ведомость тротуаров и пешеходных дорожек

Наименование	Протяженность (км) на 1 января									
	2020 г.	2021 г.	2022 г.	2023 г.	2024 г.	2025 г.	2026 г.	2027 г.	2028 г.	2029 г.
Тротуары	-									
Пешеходные дорожки	-									

5.10.7. Сводная ведомость снегозащитных и декоративных лесонасаждений

Виды лесонасаждений	Протяженность на 1 января									
	2020 г.	2021 г.	2022 г.	2023 г.	2024 г.	2025 г.	2026 г.	2027 г.	2028 г.	2029 г.
Снегозащитные	-									
Всего	-									
В том числе:										
двухрядные	-									
четырёхрядные	-									
шестирядные	-									
восьмирядные	-									
Декоративные, шт./км	-									
Ветрозащитные, шт./км	-									

5.10.8. Сводная ведомость укрепления обочин

Наименование	Протяженность (км) на 1 января									
	2020 г.	2021 г.	2022 г.	2023 г.	2024 г.	2025 г.	2026 г.	2027 г.	2028 г.	2029 г.
Укрепленные обочины, всего	-									
В том числе:										
щебнем	-									
гравием	-									
бетоном	-									
камнем, обработанным вяжущим	-									
асфальтобетоном	-									
неоднородными материалами	-									
засевом трав	-									

5.10.9. Сводная ведомость съездов (въездов)

Тип покрытия съезда (въезда)	Наличие (шт./км) на 1 января									
	2020 г.	2021 г.	2022 г.	2023 г.	2024 г.	2025 г.	2026 г.	2027 г.	2028 г.	2029 г.
Асфальтобетонное	2									
Бетонное (ж/б)	-									
Булыжная	-									
Мостовая	-									
Щебеночное	-									
Гравийное	-									
Прочее	-									
Всего	2									

ТЕХНИЧЕСКИЙ ПАСПОРТ АВТОМОБИЛЬНОЙ ДОРОГИ ОБЩЕГО ПОЛЬЗОВАНИЯ МЕСТНОГО ЗНАЧЕНИЯ

Участок 1 д. Новопятницкое муниципального образования «Большелуцкое сельское поселение» муниципального образования «Кингисеппский муниципальный район» Ленинградской области

6. ДЕНЕЖНЫЕ ЗАТРАТЫ И ОБЪЕМЫ ВЫПОЛНЕННЫХ РАБОТ

6.1. Денежные затраты

Виды денежных затрат, тыс. руб.	2020 г.	2021 г.	2022 г.	2023 г.	2024 г.	2025 г.	2026 г.	2027 г.	2028 г.	2029 г.
1	2	3	4	5	6	7	8	9	10	11
По эксплуатационной смете, всего	-									
В том числе на:	-									
капитальный ремонт	-									
средний ремонт	-									
текущий ремонт	-									
содержание	-									
озеленение	-									
По смете капиталовложений	-									
Всего	-									

6.2. Объемы выполненных работ (в натуральных измерителях)

Год	Вид работ (реконструкция, капитальный ремонт, средний ремонт)	Дорожная одежда, км		Мосты, путепроводы, шт./м		Трубы, шт./м		Снегозащитные насаждения, км (справа, слева)	Служебные здания		Жилые дома		Мастерские		Гаражи		Склады		Прочие производственные здания		Всего зданий, шт.
		Всего	В том числе перевод в усовершенствованную	Всего	В то числе перестройка на долговечные	Всего	В то числе перестройка на долговечные		Число, шт.	Полезная площадь, м ²	Число, шт.	Число квартир, шт.	Число, шт.	Число станкомест	Число, шт.	Число машиномест	Число, шт.	Полезная площадь, м ²	Число, шт.	Мощность (полезная площадь) м ²	
1	2	3	4	5	6	7	8	9	10	11	12	13	14	15	16	17	18	19	20	21	22
2020 г.	-	-	-	-	-	-	-	-	-	-	-	-	-	-	-	-	-	-	-	-	-
2021 г.																					
2022 г.																					
2023 г.																					
2024 г.																					
2025 г.																					
2026 г.																					
2027 г.																					
2028 г.																					
2029 г.																					

6.3. Выполнение основных работ

Год	Наименование работ	Измеритель	Количество работ	Стоимость работ, тыс. руб.	Место выполненных работ от км+ до км+
1	2	3	4	5	6
2020 г.	-	-	-	-	-
2021 г.					
2022 г.					
2023 г.					
2024 г.					
2025 г.					
2026 г.					
2027 г.					
2028 г.					
2029 г.					

Линейный график

Автодорога: д. Новолятинское, участок 1 (0,000 - 1,415 км)

(км: 0,000 0,500)

Границы районов		1	
Границы для обследования и измерения дорожных конструкций		2	
Уклоны более допустимых		3	
Радиусы кривых в плане, м		4	
Километры		5	
Ситуация	Слева	6	
	Справа		
Тип покрытия, ширина проезжей части и земляного полотна, основные виды работ	2020 г.	8	
	20_ г.	9	
	20_ г.	10	
	20_ г.	11	
	20_ г.	12	
Конструкция дорожной одежды и толщина конструктивных слоев	2020 г.	13	
	20_ г.	14	
	20_ г.	15	
	20_ г.	16	
	20_ г.	17	
Искусственные сооружения	На год паспортизации	18	
	В последующие годы	19	
Грунт земляного полотна		20	
Снегозащитные участки, снегозащитные насаждения, постоянные заборы, объем снегозадержки	Слева	21	
	Справа	22	
Затопляемые, орошаемые и ветрозащитные участки		23	
Состояние покрытия проезжей части	2020 г.	24	
	20_ г.	25	
	20_ г.	26	
	20_ г.	27	
	20_ г.	28	

Линейный график

Автодорога: д. Новолятинское, участок 1 (0,000 - 1,415 км)

(км: 0,500 1,000)

Границы районов		1	
Границы для обследования и измерения вверхах трассы		2	
Уклоны более допустимых		3	
Радиусы кривых в плане, м		4	
Километры		5	
Ситуация	Слева	6	
	Справа		
Тип покрытия, ширина проезжей части и земляного полотна, основные виды работ	2020 г.	8	
	20_ г.	9	
	20_ г.	10	
	20_ г.	11	
	20_ г.	12	
Конструкция дорожной одежды и полотна конструктивных слоев	2020 г.	13	
	20_ г.	14	
	20_ г.	15	
	20_ г.	16	
	20_ г.	17	
Искусственные сооружения	На год паспортизации	18	
	В последующие годы	19	
Грунт земляного полотна		20	
Снегозащитные участки, снегозащитные насаждения, постоянные заборы, объем снегозащитного	Слева	21	
	Справа	22	
Затопляемые, орошаемые и ветрозащитные участки		23	
Состояние покрытия проезжей части	2020 г.	24	
	20_ г.	25	
	20_ г.	26	
	20_ г.	27	
	20_ г.	28	

Линейный график

Автодорога: д. Новолятинское, участок 1 (0,000 - 1,415 км)

(км: 1,000 1,500)

Границы районов		1	
Границы для обследования и измерения дорожных конструкций		2	
Уклоны более допустимых		3	
Радиусы кривых в плане, м		4	
Километры		5	
Ситуация	Слева	6	
	Справа		
Тип покрытия, ширина проезжей части и земляного полотна, основные виды работ	2020 г.	8	4,3 Щебень
	20_ г.	9	
	20_ г.	10	
	20_ г.	11	
	20_ г.	12	
Конструкция дорожной одежды и толщина конструктивных слоев	2020 г.	13	3.Щебень - 10 см
	20_ г.	14	
	20_ г.	15	
	20_ г.	16	
	20_ г.	17	
Искусственные сооружения	На год паспортизации	18	
	В последующие годы	19	
Грунт земляного полотна		20	
Снегозащитные участки, снегозащитные насаждения, постоянные заборы, объем снегозадержки	Слева	21	
	Справа	22	
Затопляемые, орошаемые и дренажные участки		23	
Состояние покрытия проезжей части	2020 г.	24	
	20_ г.	25	
	20_ г.	26	
	20_ г.	27	
	20_ г.	28	

УСЛОВНЫЕ ОБОЗНАЧЕНИЯ

	Продольные уклоны черта, направленная вверх слева направо – движение на подъем черта, направленная вниз слева направо – движение на спуск		Автобусная остановка		Местные малопрочные материалы		Автопавильон
	Кабель связи, кабель технологической связи, воздушные линии технологической связи. 3 пр – количество проводов		Карман		Грунт, ГЩС		Посадочная площадка
	Радиусы кривых в плане R – радиус кривой L – длина кривой		Направляющие устройства		Покрытие из ж/б плит		Гравийное покрытие
	Водопротусные трубы: Деревянные (цвет линии – синий) Долговечные (цвет линии – красный) Цифры на условных обозначениях труб указывают материал, размер отверстия и полную длину		Съезды с твердым покрытием, примыкание и пересечения		Щебеночное покрытие		Съезды с частичным покрытием
	Ограждения Черные цифры на условных обозначениях указывают длину в метрах		освещение		Бровка		ЛЭП 3 пр. – количество проводов
	Мосты: деревянные (цвет линии – синий), долговечные (цвет линии – красный). Цифры на условных обозначениях мостов указывают		Асфальтобетонное покрытие		Километровый столб		Газопровод
	Граница полосы отвода		ВЛЭП 3пр. – количество проводов		песок		Кромка покрытия
	Железнодорожные пути		Покрытие из ПГС, ПЩС				
	Горельий или сухой участок леса		Территория ИТУ		Карьер		Площадь
	Горный массив		Строительная площадка		Река, ручей, водохранилище, канал		Территория воинской части
	Детская площадка		Территория объекта сервиса		Обрывы скалистые		Территория предприятия
	Общественные погребя		Территория детских и юношеских учебно-воспитательных учреждений		Овощехранилище		Частный земельный участок
	Пляж		Территория культурных и исторических достопримечательностей и памятников		Спорткомплекс		Территория жилого дома
	Стадион		Снегозано симые участки		Свалка		Территория медицинских учреждений

ТЕХНИЧЕСКИЙ ПАСПОРТ АВТОМОБИЛЬНОЙ ДОРОГИ ОБЩЕГО ПОЛЬЗОВАНИЯ МЕСТНОГО ЗНАЧЕНИЯ

Участок 1 д. Новопятницкое муниципального образования «Большелуцкое сельское поселение» муниципального образования «Кингисеппский муниципальный район» Ленинградской области

	Выгон		Работающие снегозащитные насаждения		Спортивная площадка		Снегозащитные сооружения, щиты, заборы
	Пруд, озеро		Лес				
	Город республиканского подчинения, город областного подчинения, город районного подчинения, поселок городского типа, село, хутор, поселок, деревня, колхоз, совхоз, фермерское хозяйство, прочие населенные пункты		пашня		Административные здания		Огород
	Автомобильная дорога		Поросль		Гаражи		Пустырь
	База отдыха		Парк		Детский оздоровительный лагерь		Сады
	Дачи		Овраг, балка		Лесопилка		Сквер
	Сельскохозяйственные постройки		Болото		Одиночные крупные деревья		Бурелом
	Лесная полоса		Вырубка		Газон		Кустарник
	СТО		ДПС		Автостоянка		кладбище
	Мойка		Нежилая застройка				
	Гостиница, мотель		Ресторан, кафе, буфет, столовая, закусочная, бар		кемпинг		Почта, телефон, телеграф
	Стоянка автомобилей		Больница, скорая помощь		Площадка отдыха		травмпункт

Приложение 1. Карточка на трубу

Форма Э-2

Министерство

(наименование министерства)

Карточка № 1 на трубу

Дорожное управление _____
(наименование)

Дорожная организация _____
(наименование и местоположение)

Наименование дороги _____ д. Новопятницкое, дорога без названия участок 1

Категория дороги _____ V

Местоположение _____ км 0 + 630

Наименование водотока _____

Тип трубы _____ водопропускная труба

Длина трубы _____ 10,0 _____, м

Отверстие _____ 0,5 м

Высота насыпи над трубой _____, м

Тип оголовков: входного _____ выходного _____

Характер работы трубы _____ безнапорная
(напорная, безнапорная)

Год постройки _____, последнего капитального ремонта _____

Материал тела трубы _____ железобетон

Толщина стенки тела трубы _____ 5 _____ см

Объем тела трубы _____ 15,7 _____ м³

Данные об изоляции _____

Глубина заложения фундамента _____ м

Тип основания _____

Тип укрепления дна трубы _____

Тип укрепления входного и выходного отверстий _____

Укрепление откосов у оголовков (материал, конструкция) _____

Техническое состояние трубы _____

(оценка, характер повреждения, дата повреждения)

Примечание: Данные предоставлены в виде информации. Для составления карточки в полном объеме необходима проектно-сметная документация на объект, а также проведение полного обследования. Основными задачами обследований эксплуатируемых труб являются выявление их фактического состояния, проверка соответствия установленным требованиям, уточнение их грузоподъемности, определение условий дальнейшей эксплуатации. Обследования эксплуатируемых сооружений следует проводить также для решения специальных задач (разработки проектов ремонта, капитального ремонта или реконструкции сооружений, пропуска тяжеловесных транспортных средств и т.д.) в соответствии с СП 79.13330.2012 Мосты и трубы. Правила обследований и испытаний. Актуализированная редакция СНиП 3.06.07-86 (с Изменениями N 1, 3, 4).

Составил _____
(должность, фамилия, подпись)
« _____ » _____ 20 _____ г.

Начальник _____
(наименование)

_____ дорожной организации,

_____ фамилия, подпись)
« _____ » _____ 20 _____

Приложение 2. Ведомость наличия и технического состояния труб

Форма Э-6

**Ведомость
наличия и технического состояния труб
на автомобильной дороге**

Участок 1 _____ местного значения

(наименование дороги)

по состоянию на «01» января 2020 г.

Местоположение, км +	Вид перекрываемого препятствия (ручей, лог и гр.)	Конструкция (типовой проект, материал)	Год		Отверстие, м		Длина по лотку, м	Техническое состояние (хорошее, удовлетворительное, неудовлетворительное)
			постройки	последнего капитального ремонта	диаметр (ширина)	высота		
1	2	3	4	5	6	7	8	9
0 + 630	–	Железобетон	–	–	0,5	–	10,0	удовлетворительное

Составил _____
(должность, фамилия, подпись)
«01» января 2020 г.

Начальник _____
(организация, фамилия, подпись)
«01» января 2020 г.

Приложение 3. Ведомость наличия и технического состояния дорожных знаков

Форма Э-12

**Ведомость
наличия и технического состояния дорожных знаков
на автомобильной дороге**

Участок 1 _____ значения

(наименование дороги)

по состоянию на «01» января 2020 г.

Наименование дорожного знака	Прямое направление дороги			Обратное направление дороги			Техническое состояние (хорошее, удовлетворительное, неудовлетворительное)
	Номер знака по ГОСТу	Справа, км+	Слева, км+	Номер знака по ГОСТу	Справа, км+	Слева, км+	
1	2	3	4	5	6	7	8
Уступите дорогу				2.4	1+415	—	удовлетворительное

Составил _____
(должность, фамилия, подпись)
«__» _____ 20__ г.

Начальник _____
(организация, фамилия, подпись)
«__» _____ 20__ г.

Приложение 4. Ведомость наличия и технического состояния съездов (въездов)

Форма Э-18

**Ведомость
наличия и технического состояния съездов (въездов)
на автомобильной дороге**

Участок 1 _____ местного значения

(наименование дороги)

по состоянию на «01» января 2020 г.

Положение, км ⁺		Тип покрытия (асфальтобетонное, бетонное, булыжная мостовая и пр)	Длина, м	Площадь покрытия, м ²	Обустройство				Год		Техническое состояние (хорошее, удовлетворительное, неудовлетворительное)
справа	слева				Переходно- скоростные полосы	Труба (есть, нет)	Сигналь- ные столбики (есть, нет)	Островок безопас- ности (есть, нет)	постройки	последнего капитального ремонта	
1	2	3	4	5	6	7	8	9	10	11	12
	0+345	щебень	95	285							удовлетворительное
	0+470	щебень	160	480							удовлетворительное

Составил _____

(должность, фамилия, подпись)

«__» _____ 20__ г.

Начальник _____

(организация, фамилия, подпись)

«__» _____ 20__ г.

Приложение 5. Сводная ведомость наличия автомобильных дорог и сооружений на них

Форма Э-21

Сводная ведомость

наличия автомобильных дорог _____ Участок 1 _____ местного значения и сооружений на них

(наименование дороги)

по состоянию на «01» января 2020 г.

Наименование	Протяженность, км		В том числе по типам покрытий (за вычетом дорог, находящихся в ведении городов)														
	Всего	из них находящихся в ведении городов	усовершенствованные						переходные				низшие			грунтовые	
			цементобетонные	асфальтобетонные			щебеночные и гравийные, обработанные вяжущими материалами	мостовые из мозаики и брусчатки	щебеночные	гравийные	покрытия из грунтов и местных материалов, обработанных вяжущими материалами	мостовые из булыжного и колотого камня	грунтовые укрепленные или улучшенные различными местными материалами	прочие типы покрытий	профилированные	естественные	
горячие	теплые	холодные															
1	2	3	4	5	6	7	8	9	10	11	12	13	14	15	16	17	
Участок 1	1,415	-	-	0,950	-	-	-	-	0,465	-	-	-	-	-	-	-	

Всего	Мосты (путепроводы), шт./м						Тоннели		Всего	Трубы, шт./м					Паромные переправы, шт.	
	В том числе						шт.	м		В том числе					Всего	В том числе механизированной тягой
	металлические и сталежелезобетонные	железобетонные	разнородные по материалам	каменные и бетонные	деревянные (деревясколенные)	наплавленные				железобетонные	бетонные	металлические	каменные	деревянные		
18	19	20	21	22	23	24	25	26	27	28	29	30	31	32	33	34
-	-	-	-	-	-	-	-	-	1	1/10	-	-	-	-	-	-

Составил _____

(должность, фамилия, подпись)

«__» _____ 20__ г.

Начальник _____

(организация, фамилия, подпись)

«__» _____ 20__ г.